

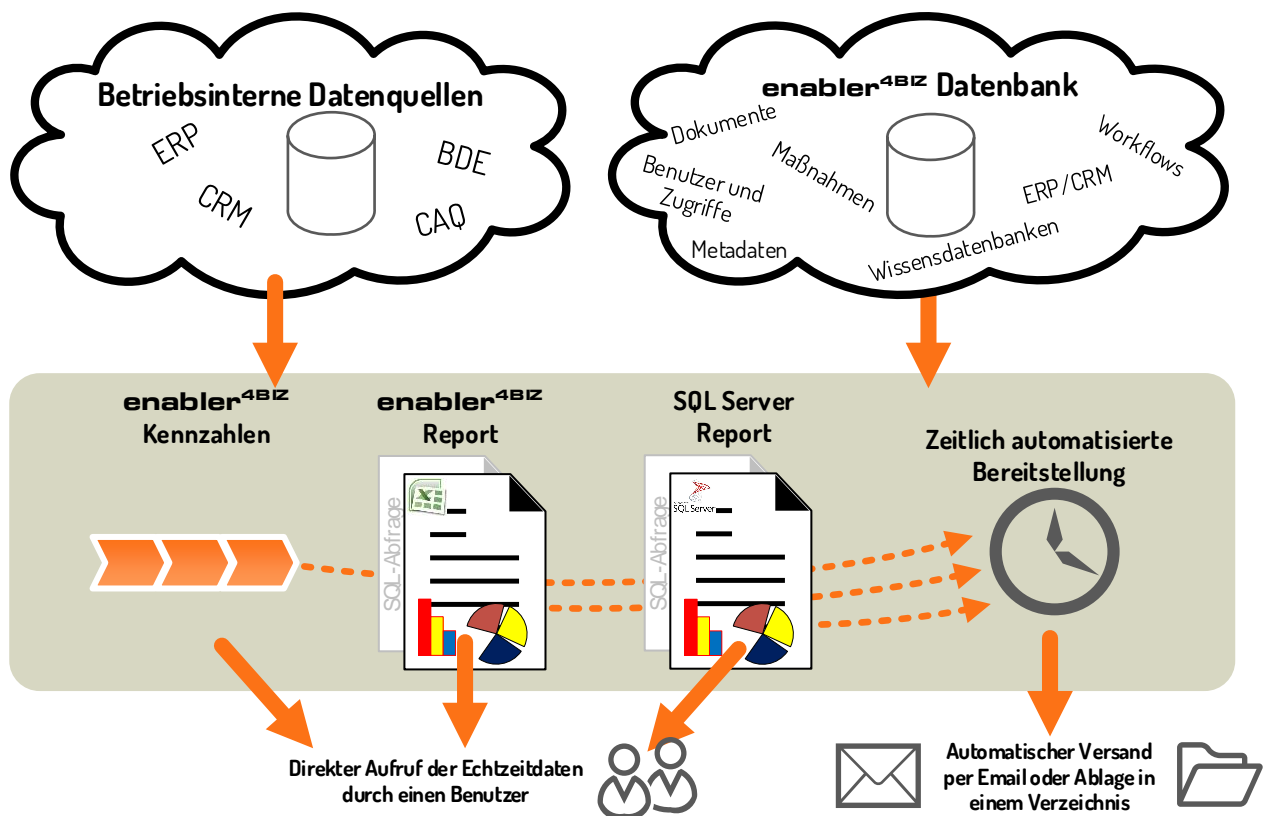
## enabler<sup>4BIZ</sup>® Reporting und Kennzahlen

Um ein integriertes Managementsystem bestmöglich in Ihre IT-Landschaft einzubetten, steht nicht nur die Bereitstellung von Vorgaben im Vordergrund, sondern auch die lückenlose Führung von Nachweisen, sowie die Etablierung zuverlässiger Controllingstrukturen. Und auch bei diesen Aufgaben können wir Sie unterstützen – mit dem enabler<sup>4BIZ</sup>-Modul „Reporting und Kennzahlen“.

Der Baustein „Reporting und Kennzahlen“ ermöglicht das Anbinden von externen Datenquellen oder das Einbinden bestehender Reports ins Managementsystem. Diese Informationsintegration erlaubt den Zugriff auf Datenquellen über SQL- oder ODBC-Abfragen, was die Anbindung an datenhaltende Systeme unterschiedlicher Hersteller ermöglicht. Natürlich können damit auch beliebige Daten aus Ihrem enabler<sup>4BIZ</sup> ausgewertet werden.

Wählen Sie selbst aus drei unterschiedlichen leistungs-fähigen Reporting-Techniken jene aus, die Ihre Anforderungen am besten erfüllt:

- ▶ **enabler<sup>4BIZ</sup> Kennzahlen:** Anzeige von Kennzahlen in Verbindung mit der Prozess-visualisierung
- ▶ **enabler<sup>4BIZ</sup> Report** basierend auf einer speziellen Vorlage für Microsoft® Excel®
- ▶ SQL Server Report mit Hilfe der Microsoft® SQL Server Reporting Services®



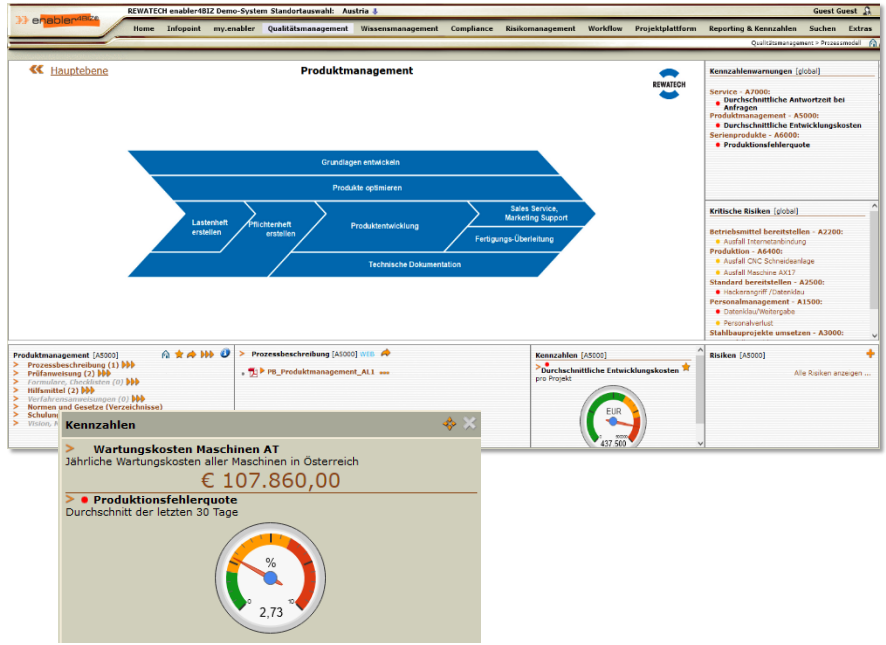
### enabler<sup>4BIZ</sup> Reporting und Kennzahlen

- ▶ Ein Ziel: Effizientes und voll integriertes Controlling – über die Grenzen des enabler<sup>4BIZ</sup> hinaus
- ▶ Drei Wege: Flexibel anpassbar oder manipulationssicher gestaltet

ONLINE-  
DEMO SYSTEM:  
<http://www.enabler.lwfo>

# enabler<sup>4</sup>BIZ Kennzahlen

Die enabler<sup>4</sup>BIZ Kennzahlen sind eine einfache und transparente Möglichkeit, Prozesskennzahlen direkt bei den jeweiligen Prozessen oder auf der my.enabler-Seite anzuzeigen. Bei jedem Aufruf eines Prozesses oder der my.enabler-Seite werden die Kennzahlen neu berechnet und sind somit immer aktuell. Die Datenquelle kann für jede Kennzahl gesondert definiert werden. Der Ursprung der Daten kann entweder die Datenbank des enabler<sup>4</sup>BIZ oder auch eine beliebige andere Datenbank des Unternehmens sein. Ebenso besteht auch die Möglichkeit, eine Vielzahl an Dateien (Textdateien, XML, Excel, Access, ...) für die Datenbereitstellung zu verwenden. Ergänzend können enabler<sup>4</sup>BIZ Reports für eine genauere Detailauswertung bei jeder Kennzahl eingesetzt werden.



Eine Vielzahl an Datenquellen machen die enabler<sup>4</sup>BIZ Kennzahlen zu einem flexibel einsetzbaren und unersetzlichen Werkzeug in der täglichen Arbeit:

- ▶ Textdateien
- ▶ XML-Dateien
- ▶ enabler<sup>4</sup>BIZ Datenbank
- ▶ Andere SQL Server Datenbanken
- ▶ Microsoft® Excel®
- ▶ Microsoft® Access® Datenbanken
- ▶ ODBC Schnittstellen

Einfache und flexible Konfiguration machen die enabler<sup>4</sup>BIZ Kennzahlen zu einem einzigartigen Controlling-Werkzeug:

- ▶ Die Aktivierung ist für jeden Prozess gesondert möglich, es können pro Prozess beliebig viele Kennzahlen eingerichtet werden.
- ▶ Über die my.enabler-Seite können bestehende und neue Kennzahlen eingerichtet werden
- ▶ Pro Kennzahl können Grenzwerte und automatische E-Mail-Warnungen definiert werden.
- ▶ Berechtigungsverwaltung und Standortzuordnung für jede einzelne Kennzahl
- ▶ Einbindung eines enabler<sup>4</sup>BIZ Reports zur Detailauswertung, sowie Trendanalyse jeder Kennzahl
- ▶ Die Beschriftungen können über die Datenquelle definiert werden.

Die Rückgabewerte können in folgenden Formaten angezeigt werden:

- ▶ Text
 

> **Letzter neuer Kunde**  
 Wir begrüßen unseren neuesten Kunden:  
**Fa. Muster, 1030 Wien**
- ▶ Zahl
 

> **Offene Angebote**  
**1667 Angebote**
- ▶ Prozent
 

> **Ausschuss gesamt**  
 Nur für Stahlträger  
**0,12 %**
- ▶ Ampel, mit Grenzwertdefinition für Grün und Rot
 

> **Ausschuss Stahlbauprojekte**
- ▶ Währung
 

> **Leadvolumen**  
**€ 48.735.000,00**
- ▶ Gauge („Tacho“) mit Grenzwertdefinition für Grün, Gelb und Rot
 

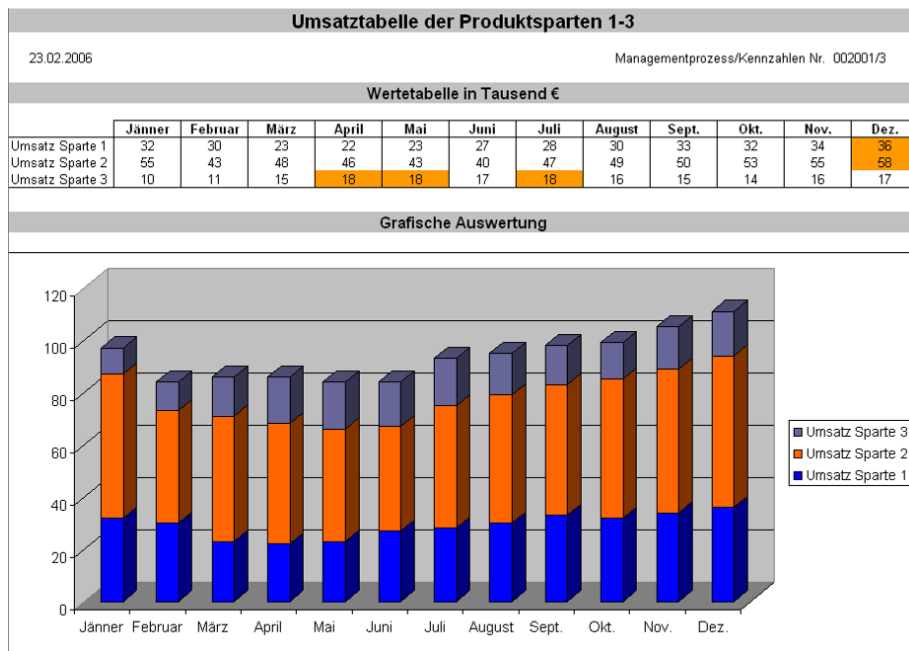
> **Kennzahlen [100000]**  
 > **Anlagenstörungen**  
 pro Monat

Gerne beraten wir Sie bei der Auswahl der für Sie richtigen Report-Technik und unterstützen Sie bei der Erstellung. Kontaktieren Sie uns!

# enabler<sup>4BIZ</sup> Report

Verbinden Sie die Einfachheit und Transparenz des **enabler<sup>4BIZ</sup>** mit der Leistungsfähigkeit von Microsoft<sup>®</sup> Excel<sup>®</sup>!

Der **enabler<sup>4BIZ</sup>** Report ist ein auf Microsoft<sup>®</sup> Excel<sup>®</sup> basierendes Reporting-Framework. Sie können damit Ihre Reports selbst erstellen – einzige Voraussetzung ist ein entsprechendes SQL-Wissen, um die für den Report erforderlichen Datenbank-Abfragen einrichten zu können. Die Abfrage wird in eine für diesen Zweck von der Logic4BIZ entwickelte Vorlage für Microsoft<sup>®</sup> Excel<sup>®</sup> eingefügt und im **enabler<sup>4BIZ</sup>** hinterlegt. Bei Aufruf dieser Vorlage über den **enabler<sup>4BIZ</sup>** wird die Abfrage ausgeführt und die Ergebnisdaten werden in Echtzeit in ein Microsoft<sup>®</sup> Excel<sup>®</sup>-Arbeitsblatt geschrieben. Auf weiteren, beliebig gestaltbaren Microsoft<sup>®</sup> Excel<sup>®</sup>-Arbeitsblättern werden die gewonnenen Daten aggregiert, ausgewertet und bei Bedarf grafisch aufbereitet. Diese Arbeitsblätter stehen dem Benutzer zur weiteren Verarbeitung zur Verfügung.



Leistungsfähige Bereitstellung und Verteilung durch den **enabler<sup>4BIZ</sup>**:

- ▶ Einfache Einbindung über eine Plattformseite des **enabler<sup>4BIZ</sup>**
- ▶ Zuordnung zu Prozessen in der grafischen Prozessvisualisierung des **enabler<sup>4BIZ</sup>**
- ▶ Parametrisierung durch den Benutzer zur Eingrenzung der Auswertung
- ▶ Einfache Berechtigung zur Steuerung, wer welche Reports verwenden darf
- ▶ Automatische Ausführung der Reports
- ▶ Automatischer Emailversand an vordefinierte Benutzer zu frei definierbaren Zeiten
- ▶ Automatische Ablage in einem Verzeichnis

Folgende Datenquellen stehen für die Erstellung von **enabler<sup>4BIZ</sup>** Reports zur Verfügung:

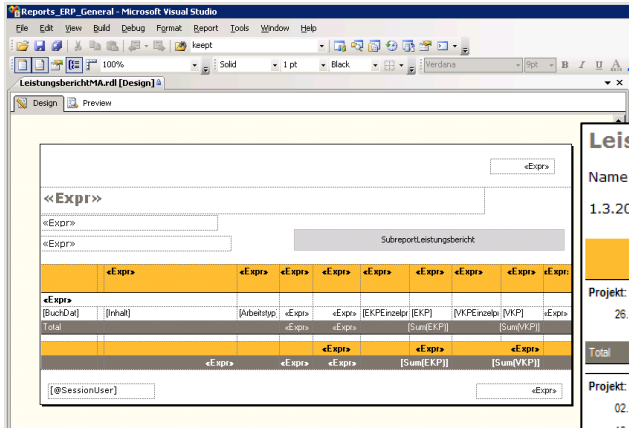
- ▶ **enabler<sup>4BIZ</sup>** Datenbank
- ▶ Andere SQL Server Datenbanken
- ▶ Microsoft<sup>®</sup> Access Datenbanken
- ▶ ODBC Schnittstellen
- ▶ Microsoft<sup>®</sup> Excel

Microsoft<sup>®</sup> Excel<sup>®</sup> - als optimales Werkzeug zur Datenaufbereitung und Visualisierung:

- ▶ Fertige Vorlagen zur Definition der Datenabfrage
- ▶ Import der Daten bei Aufruf des Reports in ein eigenes Arbeitsblatt
- ▶ Aufbereitung der Daten auf beliebig vielen weiteren Arbeitsblättern
- ▶ Nutzung aller Möglichkeiten von Microsoft<sup>®</sup> Excel<sup>®</sup>, zum Beispiel
  - ▶ Weit über 400 Funktionen aus den Bereichen Statistik, Finanzmathematik, Datum und Uhrzeit uvm.
  - ▶ Diagramme
  - ▶ Pivot-Tabellen
  - ▶ Zwischenergebnisse
- ▶ Fertige Reports können jederzeit erweitert, angepasst und verfeinert werden.

# SQL Server Report

Die SQL Server Reports basieren auf den Microsoft® SQL Server Reporting Services®, die Teil des Microsoft® SQL Server® sind. Die nach Ihren Vorgaben erstellten Reports werden von uns mit Hilfe von Microsoft® Visual Studio® gestaltet und in Ihrem System verfügbar gemacht. Die fertigen Reportvorlagen stellen Ihren Benutzern somit rasch und sicher Berichte zur Verfügung, die auch automatisch per E-Mail verschickt oder gespeichert werden können. Manipulationen an den Reports oder dem Datenmaterial können somit ausgeschlossen werden. Eine Weiterverarbeitung der Daten ist mittels einer Schnittstelle zu Microsoft® Excel® aber natürlich trotzdem möglich.



- ▶ Genau vordatierbare Reports
- ▶ Erstellung des Reports nach Ihren Vorgaben

**Leistungsbericht**  
Name: Max Mustermann  
1.3.2010 - 30.5.2010

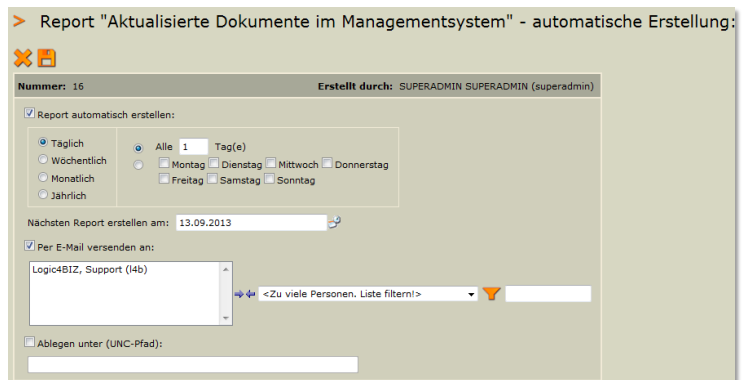
Inhalt	Arb. typ Budget	Einh.	Menge	Einzelpr. Einkauf	EKP	Einzelpr. Verkauf	VKP	I/E
<b>Projekt: ABC Test Managementberatung</b>								
26.05.2010 Ist-Analyse, Erfassung Vorgaben, Kundenwünsche	BRH	Std.	2	80,00	160,00	100,00	200,00	ile
Total			Std.	2	€ 160,00		€ 200,00	
<b>Projekt: Beratung SCM</b>								
02.03.2010 KickOff Meeting	ADMIN	Std.	2	20,00	40,00	200,00	400,00	ile
18.03.2010 Analyse CO	ADMIN	Std.	3	20,00	60,00	200,00	600,00	ile
26.05.2010 Analyse Arbeit SCM	ADMIN	Std.	18	35,00	630,00	200,00	3.600,00	ile
Total			Std.	23	€ 730,00		€ 4.600,00	
			<b>Menge</b>		<b>EKP</b>	<b>VKP</b>		
Summe Bericht:			Std.	25	€ 890,00		€ 4.900,00	

Max Mustermann Seite 1/1

- ▶ Einschränkung der Datenauswertung durch den Benutzer mittels Parameter
- ▶ Export als xml, csv, pdf, tiff, doc oder xls

Die Bereitstellung der Reports erfolgt über ein eigenes Plattform-Modul des enabler<sup>4</sup>BIZ. Die enabler<sup>4</sup>BIZ Reports können zusätzlich auch direkt aus dem Prozessmodell heraus verfügbar gemacht werden. Dem Administrator stehen damit alle gewohnten Möglichkeiten des flexiblen und dynamischen Informations- und Kommunikationsmanagements im enabler<sup>4</sup>BIZ zur Verfügung:

- ▶ Flexibles Berechtigungskonzept
- ▶ Bereitstellung der Report-Vorlagen auf flexiblen Plattformseiten
- ▶ Kombination der Reports mit anderen Plattformmodulen zur Abrundung der Informationsstrategie
- ▶ Automatische Erstellung von Reports (Ablage in einem Verzeichnis, Versand per E-Mail)



## Systemvoraussetzungen (zusätzlich zu den Systemvoraussetzungen für den enabler<sup>4</sup>BIZ)

	enabler <sup>4</sup> BIZ Kennzahlen	enabler <sup>4</sup> BIZ Report	SQL Server Report
	Lizenziertes enabler <sup>4</sup> BIZ-Modul Reporting und Kennzahlen		
Am Client	Keine	Microsoft® Excel® Version 2016 oder höher	Je nach gewähltem Export-Format: Adobe Reader®, Microsoft® Excel® (mind. 2016), Microsoft® Word® (mind. 2016)
Am Server	Keine	Keine	Microsoft® SQL Server ab 2016® inkl. Reporting Services

\*) Alle Varianten setzen natürlich den Zugriff vom enabler<sup>4</sup>BIZ-Server auf die auszuwertenden Daten voraus.